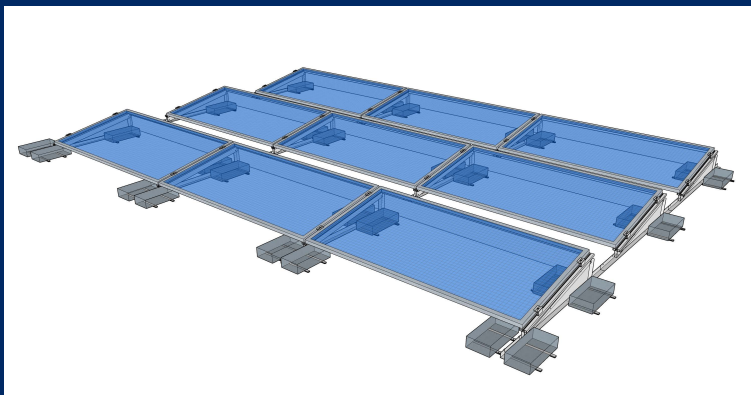


Ficha Técnica



Estructura Triangular Continua "Sierra Nevada"



La **estructura triangular continua "Sierra Nevada"** se utiliza para fijar una numerosa cantidad de módulos FV sobre una superficie horizontal de grandes dimensiones. Posiciona los módulos con una inclinación de entre **10° y 15°** con respecto a la cubierta.

Los módulos se fijan a los perfiles mediante las **fijaciones centrales**.

Los perfiles se fijan a la cubierta de **forma lastrada**. Cada módulo irá apoyado sobre dos perfiles, coincidiendo el apoyo con el módulo adyacente. Se dispondrán en **modo horizontal**.

Perfiles completamente **mecanizados, embalados y listos para su montaje**

Compatible con todos los paneles del mercado

Garantía hasta 25 años*

Fijación a **cubierta lastrada**

Lastres **no incluidos**

CONSIDERACIONES TÉCNICAS:

Separación máxima de triángulos: Igual al largo del módulo + 20 mm

Carga de viento hasta 170 km/h

Carga de nieve hasta 90 cm

Peso estructura completa: 1,05 kg/m²
(Lastres no incluidos)

Fijación de módulos por el lado corto
(Comprobar viabilidad con el fabricante)

*Ver condiciones especiales
*Según condiciones ideales

OBSERVACIONES

- Las cargas de resistencia indicadas no anulan la necesidad por parte del cliente de realizar un cálculo estructural tanto de la estabilidad del conjunto como de la capacidad portante de la cubierta según CTE.
- Se deberán respetar todas las recomendaciones indicadas en los planos de montaje.
- Se debe comprobar que los puntos de anclaje para los módulos son compatibles con las especificaciones del fabricante.
- Distribuir los módulos para que su colocación sea simétrica a lo largo del soporte y dejando sobranes en los extremos.
- Se deberá seguir el plan de mantenimiento que proporciona Sun Support.
- SunSupport se reserva el derecho de realizar modificaciones en el producto en cualquier momento sin aviso previo si desde nuestro punto de vista son necesarias para la mejora de la calidad y seguridad. Las ilustraciones pueden ser solo ejemplos y, por tanto, la imagen que aparece puede diferir del producto suministrado.

www.sunsupport.es

DETALLE TÉCNICO DE COMPONENTES

Dimensión • Peso • Material • Detalle Específico

Pórtico
Premontado



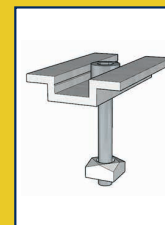
Dimensión variable
según modelo

4,6 kg

Aluminio EN AW 6005/T6
Tornillería Inox A2

Estructura cerrada
Disposición **Horizontal**

FPCE-T – Fijación Presor
Central para perfil "T"

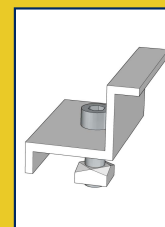


0,055 kg

Aluminio EN AW 6063/T6
Tornillería Inox A2

Opción a 30 mm,
35 mm y 40 mm

FPLAT-T – Fijación Presor
Lateral para perfil "T"

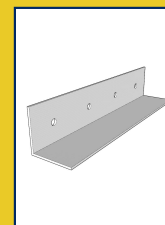


0,034 kg

Aluminio EN AW 6063/T6

Opción a 30 mm,
35 mm y 40 mm

FUL200 – Fijación de
Unión de bases "L"



Sección
L- 40x40x2 x 200 mm

0,085 kg

Aluminio EN AW 6063/T6
Tornillería Inox A2

x4 tornillos Autoroscantes

FAPL560 - Fijación
de Apoyo de Lastres

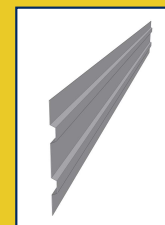


0,13 kg

Aluminio EN AW 6063/T6
Tornillería Inox A2

Lámina EPDM para
aislamiento con cubierta

DEF-T - Deflector
Trasero



3,1 kg

Acero Magnelis

Corte a medida para
cada instalación

x4 tornillos Autoroscantes