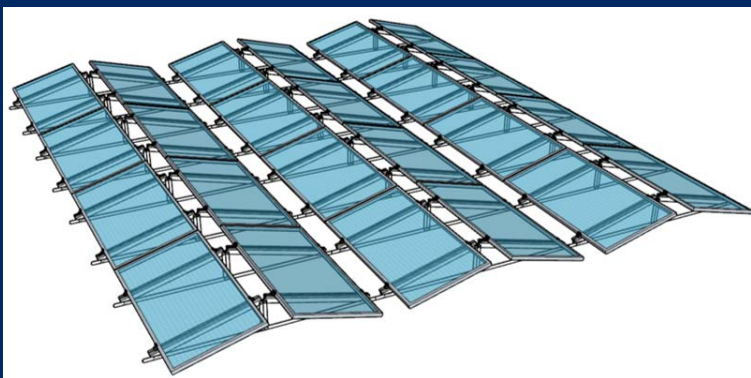


# Ficha Técnica



## Estructura Triangular Este-Oeste "Picón"



La estructura **triangular Este-Oeste** se utiliza para aprovechar la trayectoria del sol disponiendo los módulos fotovoltaicos hacia el este y el oeste, de forma que **durante todo el día** producimos energía de forma más regular. Los módulos se fijan a los perfiles mediante las fijaciones centrales. Los perfiles se fijan a la cubierta de **forma lastrada**.

**No existe sombreado** entre filas, lo que permite colocar un mayor número de módulos en el mismo espacio.

Perfiles completamente **mecanizados, embalados y listos para su montaje**

**Compatible** con todos los paneles del mercado

**Garantía hasta 25 años\***

Fijación a **cubierta lastrada**

Lastres **no incluidos**

Disposición de módulos en **horizontal**

### CONSIDERACIONES TÉCNICAS:

Separación de triángulos: 1200 mm aprox.  
(depende de las especificaciones del fabricante)

Carga de viento ..... hasta 170 km/h

Carga de nieve ..... hasta 90 cm

Peso estructura completa: 1,05 kg/m<sup>2</sup>  
(Lastres no incluidos)

Fijación de módulos por el lado **↖** y **↘**

(Comprobar viabilidad con el fabricante)

\*Ver condiciones especiales  
\*Según condiciones ideales

### OBSERVACIONES

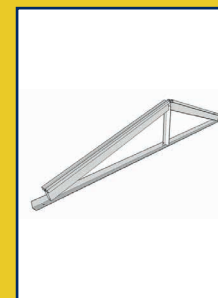
- Las cargas de resistencia indicadas no anulan la necesidad por parte del cliente de realizar un cálculo estructural tanto de la estabilidad del conjunto como de la capacidad portante de la cubierta según CTE.
- Se deberán respetar todas las recomendaciones indicadas en los planos de montaje.
- Se debe comprobar que los puntos de anclaje para los módulos son compatibles con las especificaciones del fabricante.
- Distribuir los módulos para que su colocación sea simétrica a lo largo del soporte y dejando sobrantes en los extremos.
- Se deberá seguir el plan de mantenimiento que proporciona Sun Support.
- SunSupport se reserva el derecho de realizar modificaciones en el producto en cualquier momento sin aviso previo si desde nuestro punto de vista son necesarias para la mejora de la calidad y seguridad. Las ilustraciones pueden ser solo ejemplos y, por tanto, la imagen que aparece puede diferir del producto suministrado.

[www.sunsupport.es](http://www.sunsupport.es)

### DETALLE TÉCNICO DE COMPONENTES

Dimensión • Peso • Material • Detalle Específico

Triángulo  
Premontado



Dimensión variable  
según modelo

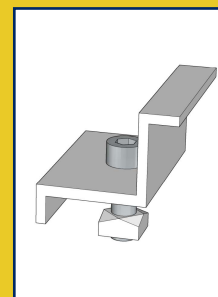
4,6 kg

Aluminio EN AW 6005/T6  
Tornillería Inox A2

Estructura cerrada

Disposición de Módulos  
en **Horizontal**

FPLAT-T – Fijación Presor  
Lateral para perfil "T"



0,034 kg

Aluminio EN AW 6063/T6  
Tornillería Inox A2

Opción a 30 mm,  
35 mm y 40 mm