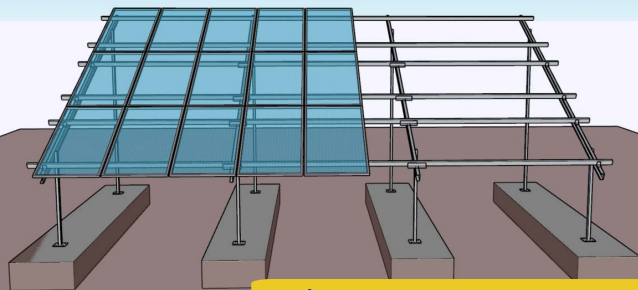


# Ficha Técnica



## Estructura Anclada "Alrután"

Disposición de módulos en 3V



Ángulo variable de 10° a 30°

La **estructura anclada** es una estructura fijada directamente sobre el terreno mediante placa de anclaje sobre zapata de hormigón. Compuesta de **perfiles de acero de sección "C"** de calidad y tratamiento anticorrosión MAGNELIS o similar, siendo esta tipología de fácil instalación y muy liviana.

Admite **variaciones en la inclinación de los paneles**, imprescindible para obtener una incidencia de rayos solares más eficiente

Perfiles completamente **mecanizados, embalados y listos para su montaje**

**Compatible** con todos los paneles del mercado

**Garantía hasta 25 años\***

Fijación a terreno mediante **placa de anclaje**

Disposición de módulos en **vertical**

### CONSIDERACIONES TÉCNICAS:

Separación máxima de pórticos a 3,5 m\*  
Estructura calculada específicamente para cada ubicación

Pendiente máxima del terreno 10°  
Altura mínima del panel FV al suelo: 500 mm (aumentable según pedido)

\*Ver condiciones especiales

\*Según condiciones ideales

Tornillería de Anclaje a cimentación no incluida

#### OBSERVACIONES

- Las cargas de resistencia indicadas no anulan la necesidad por parte del cliente de realizar un cálculo estructural tanto de la estabilidad del conjunto como de la capacidad portante de la cubierta según CTE.
- Se deberán respetar todas las recomendaciones indicadas en los planos de montaje.
- Se debe comprobar que los puntos de anclaje para los módulos son compatibles con las especificaciones del fabricante.
- Distribuir los módulos para que su colocación sea simétrica a lo largo del soporte y dejando sobrantes en los extremos.
- Se deberá seguir el plan de mantenimiento que proporciona Sun Support.
- SunSupport se reserva el derecho de realizar modificaciones en el producto en cualquier momento sin aviso previo si desde nuestro punto de vista son necesarias para la mejora de la calidad y seguridad. Las ilustraciones pueden ser solo ejemplos y, por tanto, la imagen que aparece puede diferir del producto suministrado.

www.sunsupport.es

#### DETALLE TÉCNICO DE COMPONENTES

Dimensión • Peso • Material • Detalle Específico

<b>Postes</b> Sección tipo C-120x3 Acero Magnelis S350GD+ZM310		Aumentable según condiciones específicas Completamente mecanizado con perforaciones rasgadas para uniones Tornillería Inox A2
<b>Largueros</b> Sección tipo C-120x2 Acero Magnelis S350GD+ZM310		
<b>Hipotenusas</b> Sección tipo C-150x3 Acero Magnelis S350GD+ZM310		
<b>Placa de Anclaje</b>		Placa de anclaje con "C" soldada para unión de postes con cimentación Acero Galvanizado Completamente mecanizado Tornillería Inox A2
<b>Ejón Grande</b>		"L" de unión de <b>Largueros con Hipotenusa</b> Acero Galvanizado Completamente mecanizado Tornillería Inox A2
<b>Ejón Pequeño</b>		"L" de unión de <b>Largueros con Hipotenusa</b> Acero Galvanizado Completamente mecanizado Tornillería Inox A2
<b>FPLAT-A – Fijación Presor Lateral para Acero</b>		0,095 kg Aluminio EN AW 6063/T6 Tornillería Inox A2 Opción a 30 mm, 35 mm y 40 mm
<b>FPCEM-A – Fijación Presor Central para Acero</b>		0,055 kg Aluminio EN AW 6063/T6 Tornillería Inox A2 Opción a 30 mm, 35 mm y 40 mm