



**STRUTTURE PER
INSTALLAZIONI FOTOVOLTAICHE**



Indice

Conosci Sun Support..... 3-8

Chi siamo
Linee di produzione
Expertise
Installazioni
Cosa offriamo
Progetto e servizio

Prodotti 9-37

Struttura Complanare "Alcázar"

- Coperture metalliche
- Coperture a tegole

Struttura Microrail "Alhorí"

Struttura Triangolare "Veleta"

- Triangolare Verticale
- Triangolare Verticale con traverse
- Triangolare Orizzontale senza traverse

Struttura Triangolare Continua "Sierra Nevada"

Struttura Triangolare est-ovest "Picón"

Struttura Triangolare doppia "Mulhacén"

Struttura Fissa "Alrután"

Struttura Pensilina "Postero Alto"

Struttura Carport "Jérez"

Sistema Sol'ò

Garanzia di Qualità..... 38-40

Clienti 41-42

Contatto 43



Chi Siamo

Soluzioni di strutture portanti per installazioni fotovoltaiche

Sun Support progetta, produce e commercializza **strutture di supporto per pannelli fotovoltaici.**

Il nostro stabilimento principale si trova a Jerez del Marquesado (Granada), dove si trovano gli uffici centrali e la fabbrica per la lavorazione dell'alluminio e degli elementi metallici in generale.

Sun Support sviluppa la sua attività di **progettazione, produzione e fornitura di strutture fotovoltaiche con particolare attenzione alle attività di ricerca e sviluppo.**

Disponiamo di un team di specialisti composto da ingegneri e tecnici con una vasta esperienza nel settore.



Linee di produzione



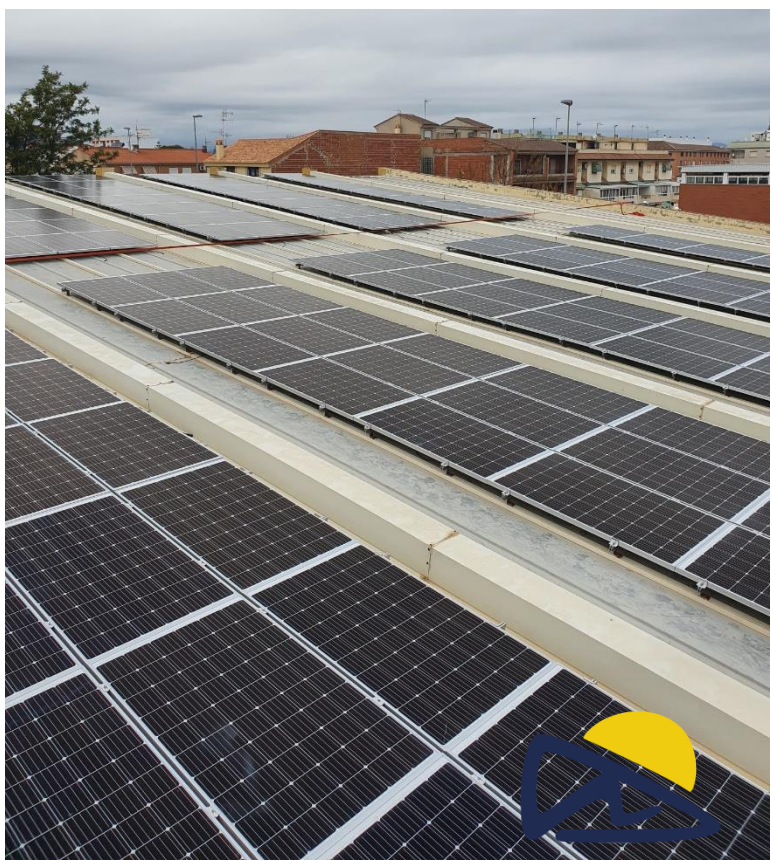
Sun Support dispone di due linee di produzione, una situata a Granada e l'altra a Ciudad Real.

Una linea è specializzata per strutture in alluminio e l'altra in strutture in acciaio fisse a terra.

Expertise

Il nostro team ha una vasta esperienza nello sviluppo di strutture adatte a diversi tipi di installazione, ubicazione e condizioni climatiche.

Abbiamo fornito **+500 MWp** in impianti situati in **Europa, America Centrale e Africa.**



Installazioni

Impianto fotovoltaico con struttura infissa "Alrután" in Navarra



Questa struttura Sun Support ha una garanzia di 25 anni contro la corrosione. L'impianto ha un totale di 4.628 moduli e una potenza di 1,8 MWp.



Impianto fotovoltaico con struttura complanare "Alcazar" per autoconsumo a Cordoba



Le strutture complanari sono strutture senza inclinazione aggiunta. L'impianto ha un totale di 320 moduli e una potenza di 100,8 kWp.



Impianto fotovoltaico con struttura complanare "Alcázar" per l'autoconsumo a Granada



Grazie a questa struttura di supporto complanare, viene garantita l'incidenza ottimale della radiazione solare per la produzione fotovoltaica. L'impianto ha un totale di 252 moduli e una potenza di 70,56 kWp.



Impianto fotovoltaico con struttura triangolare continua "Sierra Nevada" per l'autoconsumo a Guadalajara.



In questa occasione, è stato scelto il modello di struttura inclinata triangolare continua "Sierra Nevada" di Sun Support. Questa struttura viene utilizzata per fissare un gran numero di moduli fotovoltaici su grandi superfici piane.





Cosa Offriamo



Disegno

Progettazione, produzione, commercializzazione e installazione di impianti fotovoltaici



Fabbricazione

Strutture per l'installazione



Servicio integral

Y cálculo de la instalación



Business unit Montatori

In tutta la penisola con possibilità di viaggi internazionali.



R&D

Offrire ai nostri clienti la migliore soluzione strutturale per le loro installazioni.



Comercialización

Asesoramiento especializado, rápido y efectivo





Progetto e Servizio

Tutti i tipi di strutture, preparazione degli ordini e trasporto

Sun Support si occupa della progettazione e della produzione integrale di strutture di supporto per moduli fotovoltaici.

Disponiamo di un **catalogo costantemente aggiornato** per rispondere alle vostre esigenze di strutture fotovoltaiche; stocchiamo i prodotti, produciamo e prepariamo il vostro ordine con o senza trasporto, con la velocità che la vostra domanda richiede..



Prodotti

sunsupport.es

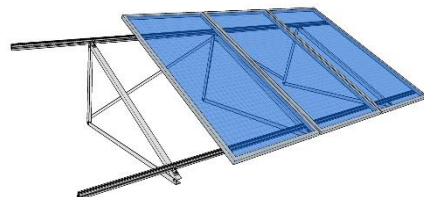
Complanare
Alcázar



Microrail
Alhorí



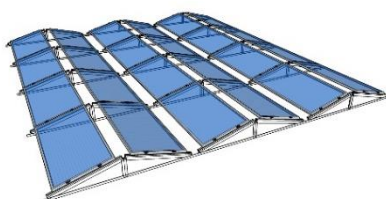
Triangolare
Veleta



Triangolare
continua
Sierra Nevada



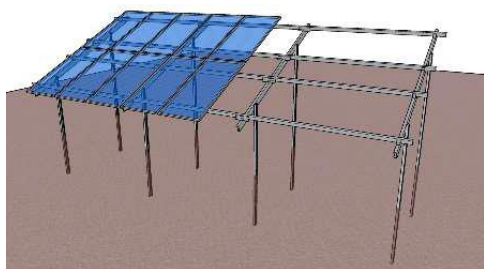
Triangolare est-ovest
Picón



Triangolare
doppia
Mulhacén



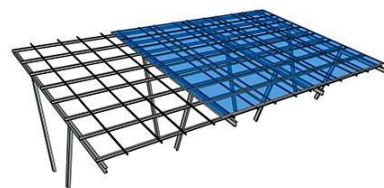
Fissa
Alrután



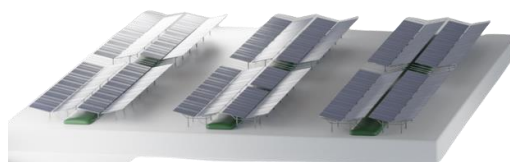
Pensilina
Postero Alto



Carport
Jérez



Sistema
Solô





Struttura Coplanare
“Alcázar”



Struttura coplanare "Alcázar"

La **struttura Coplanare "Alcazar"** viene utilizzata per fissare i moduli fotovoltaici su un tetto inclinato, posizionando i moduli con una pendenza pari a quella della superficie del tetto.

I moduli sono fissati ai profili mediante fissaggi laterali e centrali. Il fissaggio FL120 fissa i profili alla superficie del tetto.

A seconda del tipo di tetto (tegole, tegole in ceramica, lamiera sandwich, lamiera ondulata, lamiera semplice, tetto a terrazza, ecc.), si utilizzeranno i dispositivi di fissaggio appropriati (non inclusi nella struttura offerta).



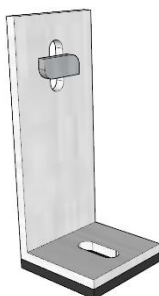
Struttura coplanare "Alcázar"



Supporti per coperture metalliche

Staffa complanare continua per il fissaggio agli arcarecci metallici del tetto.

- Tutti i tipi di coperture metalliche leggere.
- Ancoraggio ad arcarecci in metallo e cemento.
- Per moduli di larghezza fino a 1150 mm e spessore da 35 a 40 mm.
- Possibilità di posizionare i moduli in orizzontale o in verticale.
- Guarnizione in EPDM. Garanzia di tenuta all'acqua.



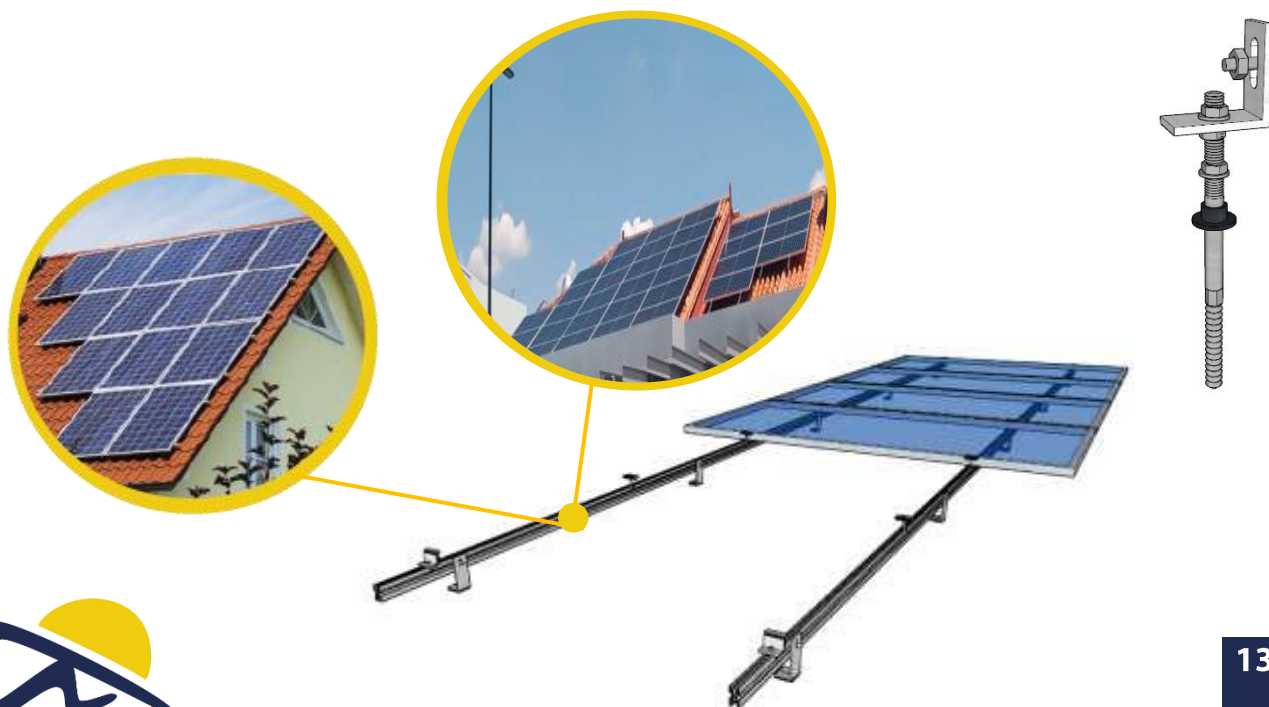
Estructura coplanar "Alcázar"



Staffa continua complanare con fissaggio ad arcareccio per tetti in tegole

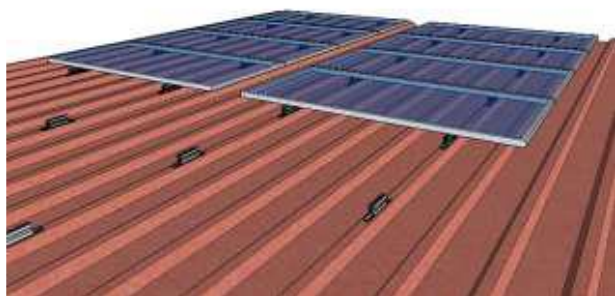
Supporto continuo complanare avvitato per tetti inclinati con ancoraggio al calcestruzzo o al legno.

- Tutti i tipi di tetti non leggeri (tetti leggeri: sistema strutturale con arcarecci metallici).
- Per moduli di larghezza fino a 1150 mm e spessore da 30 a 40 mm.
- Il fissaggio alla soletta o alla formazione della pendenza è possibile sugli arcarecci in legno.
- Non è raccomandato per i travetti in cemento armato precompresso.
- Guarnizione in EPDM, tenuta stagna garantita.
- Possibilità di disporre i moduli in orizzontale o in verticale.
- Nel caso di ancoraggio al legno, non è necessario preforare.
- Nel caso del calcestruzzo, si raccomanda l'uso di ancoraggi chimici. A seconda delle condizioni del calcestruzzo, è possibile utilizzare ancoraggi in nylon.





Struttura Microrail
"Alhorí"

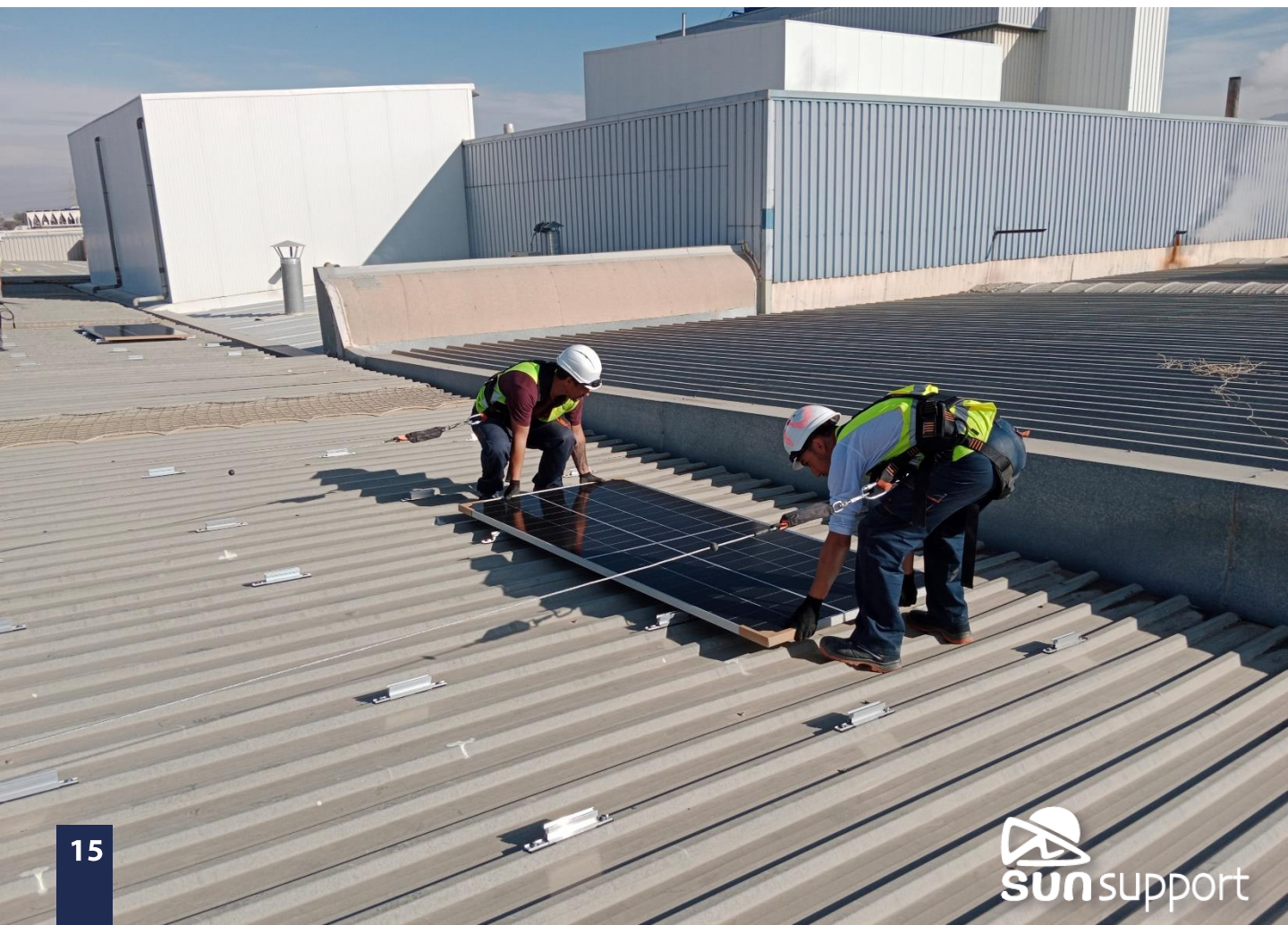


Struttura Microrail "Alhorí"

La **struttura microrail "Alhorí"** viene utilizzata per fissare i moduli fotovoltaici su una superficie inclinata, posizionando i moduli con un'inclinazione pari a quella della superficie.

I moduli sono fissati al profilo mediante fissaggi laterali e centrali. Il fissaggio alla superficie del tetto avviene con elementi a vite direttamente alla copertura.

A seconda del tipo di tetto (tegola, tegola in ceramica, lamiera sandwich, lamiera ondulata, lamiera semplice, tetto a terrazza, ecc.) verranno utilizzate le viti appropriate (non incluse nella struttura offerta).





Struttura Triangolare
"Veleta"



Struttura Triangolare "Veleta"

La **struttura triangolare "Veleta"** viene utilizzata per fissare i moduli fotovoltaici su una superficie orizzontale o con un'inclinazione minima, dando ai moduli un'inclinazione pari alla somma dell'angolo del triangolo (standardizzato tra 15° e 35° con intervalli di 5°) più l'inclinazione della superficie.

I moduli vengono fissati ai profili mediante i dispositivi di fissaggio laterali e centrali, che a loro volta vengono fissati ai triangoli mediante le viti speciali in dotazione. A seconda della superficie del tetto, i triangoli vengono fissati al tetto direttamente o sul profilo PH con il fissaggio FL120.

A seconda della struttura del tetto (tegola, tegola in ceramica, lastra sandwich, lastra ondulata, lastra singola, tetto a terrazza, ecc.) verranno utilizzati i dispositivi di fissaggio appropriati (non inclusi nella struttura offerta).



Struttura Triangolare "Veleta"



Struttura Triangolare "Veleta"

Supporto triangolare per tetti piani o a bassa pendenza.

- Tetto piano leggero e non leggero (sottostruttura).
- Ancoraggio a arcarecci in cemento e metallo.
- Sistema preassemblato.
- Per moduli di larghezza fino a 1150 mm e spessore da 30 a 40 mm.
- Disposizione dei moduli in orizzontale o in verticale.
- Viti di ancoraggio NON incluse.
- Possibilità di qualsiasi inclinazione graduale.



Verticale



**Orizzontale
con traverse**



**Orizzontale senza
traverse**





Struttura Triangolare continua
"Sierra Nevada"



Struttura Triangolare continua "Sierra Nevada"

La **struttura triangolare continua "Sierra Nevada"** è utilizzata per fissare un gran numero di moduli fotovoltaici su un'ampia superficie orizzontale; i moduli sono posizionati con un'inclinazione di 10° - 15° rispetto al tetto. I moduli sono fissati ai profili tramite i fissaggi centrali. I profili possono essere imbullonati o zavorrati al tetto.

Ogni modulo sarà sostenuto da due profili, con il supporto che coincide con il modulo adiacente. I moduli saranno disposti orizzontalmente e saranno sempre fissati sul lato corto del pannello, pertanto sarà necessario consultare le condizioni di garanzia del produttore dei moduli per verificarne la compatibilità con questa struttura.





Struttura Triangolare
est-ovest **"Picón"**



Struttura Triangolare est-ovest "Picón"

La **struttura triangolare est-ovest "Picón"** serve a sfruttare al massimo la traiettoria del sole, disponendo i moduli fotovoltaici a est e a ovest, in modo da produrre energia in modo più uniforme durante la giornata. I moduli sono fissati ai profili mediante fissaggi centrali. I profili possono essere avvitati o zavorrati al tetto.

L'assenza di ombreggiamento tra le file consente di collocare un numero maggiore di moduli nello stesso spazio.

Sono disponibili diversi modelli che consentono di fissare il modulo sul lato corto o lungo, a seconda dei requisiti di garanzia del produttore di moduli fotovoltaici.





Struttura Triangolare doppia
"Mulhacén"



Struttura Triangolare doppia "Mulhacén"

La **struttura "Mulhacén"** viene utilizzata per fissare i moduli fotovoltaici su una superficie orizzontale o con un'inclinazione minima, dando ai moduli un'inclinazione pari alla somma dell'angolo del triangolo più l'inclinazione della superficie. Viene utilizzato per posizionare un gran numero di moduli su una superficie molto piccola, come le terrazze di case private o piccoli edifici. La disposizione a 2V e la sovrالعlevazione del gruppo di moduli inferiore consentono di risparmiare una superficie più ampia dalle ombre prodotte da pareti o macchinari.



Struttura Triangolare doppia "Mulhacén"



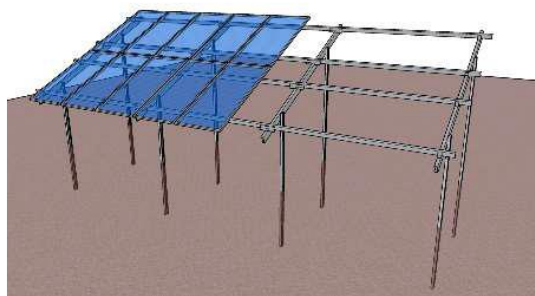
Supporto a terra inclinato

- Ancoraggio al calcestruzzo.
- Supporto per file di 2 moduli.
- Disposizione dei moduli in verticale o in orizzontale.
- Altezza da terra del modulo 3 m.
- Per moduli da 60 e 72 celle (1650/2120 mmx992/1135 mm) con spessore da 30 a 50 mm.
- Ampia gamma di inclinazioni disponibili.
- Viti di ancoraggio NON incluse.





Struttura Fissa
"Alrután"



Struttura Fissa "Alrután"

La **struttura fissa "Alrután"** è una struttura fissata direttamente al terreno mediante infissione diretta o con mezzi alternativi: micro-pilote , vite di fondazione o ancorata a una base di cemento.

Composta da profili in acciaio a sezione "C" di qualità Magnelis® e trattamento anticorrosione o simile, questo tipo di struttura è facile da installare e molto leggera.

Questa struttura consente di variare l'inclinazione dei pannelli, indispensabile per ottenere un'incidenza più efficiente dei raggi solari.



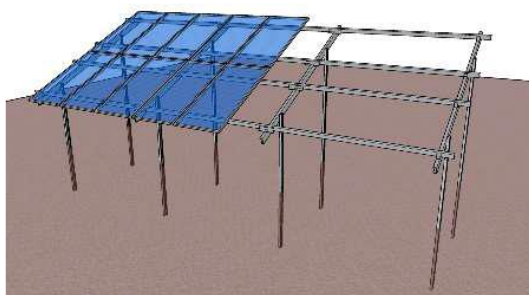
Struttura Fissa Alrután



Struttura Fissa

Per le file di moduli, verticali o orizzontali.

- A terra mediante infissione diretta, fondazione con micropali o viti o ancorata a un basamento in calcestruzzo.
- Altezza libera sotto il modulo di almeno 50 cm.
- Per tutti i modelli di moduli presenti sul mercato.
- Disposizione dei moduli verticale o orizzontale.







Struttura Pensilina "Postero Alto"

La **struttura a pensilina "Postero Alto"** è una struttura sopraelevata per 10, 12 o 15 moduli fotovoltaici a disposizione verticale o orizzontale (a seconda del modello) con inclinazione variabile.

La sua funzione è quella di coprire un'area e renderla utilizzabile sotto i moduli. Ha la capacità di ospitare stazioni di pompaggio, parcheggi individuali, capanne e piccoli edifici e di fornire loro energia. Struttura ancorata a terra.

Questa soluzione ibrida su misura garantisce un'alimentazione stabile e affidabile.







Struttura carport “Jérez”

Le strutture carport “Jérez” sono realizzate per coprire le aree di parcheggio dei veicoli. Questo tipo di supporto ha la duplice funzione di generare energia e di fornire un riparo ombreggiante per i veicoli.

Esistono diversi progetti strutturali a seconda del numero di moduli, dello spazio disponibile, dell'inclinazione ottimale dell'area o delle file di posti auto da ombreggiare, per cui il design della struttura viene realizzato appositamente per ogni progetto.



Struttura carport "Jérez"



Strutture per parcheggi Struttura super elevata.

- Studio dell'area e progettazione personalizzata.
- Studio strutturale che tiene conto dei fattori climatici come vento, neve e terremoti,
- Disposizione dei moduli in orizzontale o in verticale.
- Ancoraggio dei moduli direttamente sulla struttura in acciaio o su una sottostruttura aggiuntiva in alluminio, secondo il progetto.
- Per tutti i modelli di moduli presenti sul mercato.
- Altezza libera di 2,5 metri o più.

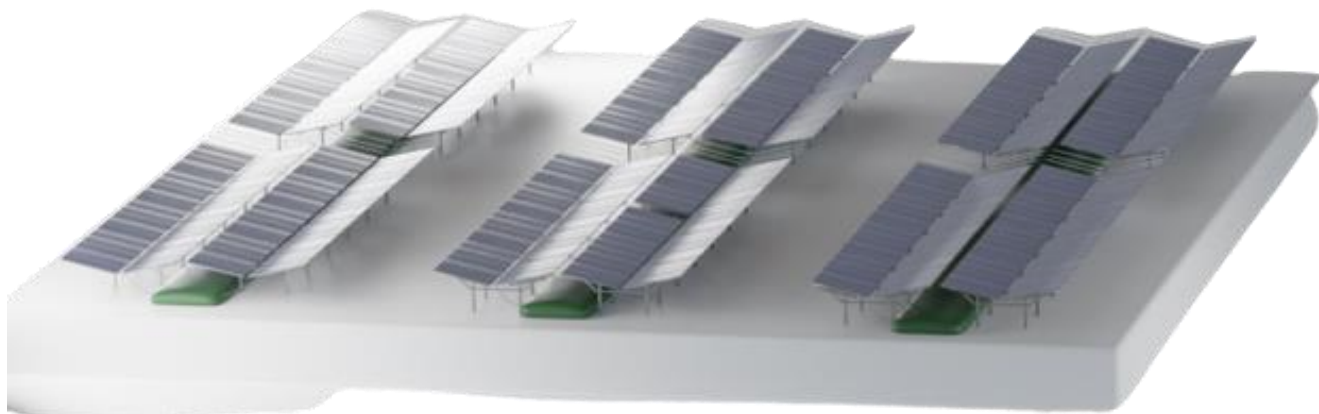


Sistema SOL'Ô



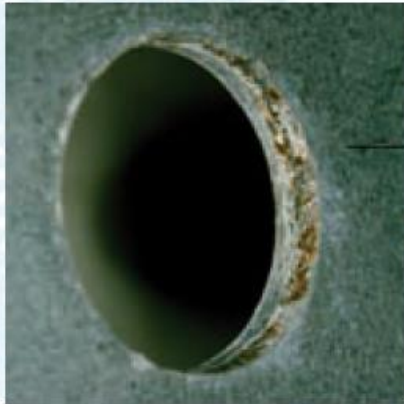
Il nostro sistema utilizza pannelli solari fotovoltaici che raccolgono l'acqua piovana, che viene poi immagazzinata in serbatoi.

Questo tipo di struttura viene utilizzata per la mitigazione dei cambiamenti climatici, la conservazione delle risorse naturali e l'accesso all'energia e all'acqua. È una soluzione sostenibile, economica e utile che soddisfa i bisogni essenziali di energia e acqua.





Vi presentiamo un rivestimento innovativo che offre protezione negli ambienti più difficili



6 meses
30-40% de óxido rojo
60% de óxido blanco



16 meses
10% de óxido rojo
70% de óxido blanco

Exposición exterior en diferentes periodos de tiempo de Magnelis® ZM250 con un espesor de 2 mm en Brest (Francia)
Categoría marina C5-M (la más severa)
Instituto Francés de Corrosión (laboratorio independiente)

Rivestimento metallico dell'acciaio che fornisce una protezione supplementare alle strutture Sun Support, "Alrután", "Postero alto" e "Jérez"

- > La mejor resistencia a la corrosión: hasta 10 veces mejor que el acero galvanizado
- > Es el más idóneo para soportar los entornos más hostiles
- > Constituye la alternativa más rentable al proceso de post-galvanizado

Magnelis® viene prodotto su una classica linea di zincatura a caldo, ma il bagno fuso in cui viene immerso ha una composizione speciale e unica, composta da zinco, 3,5% di alluminio e 3% di magnesio.

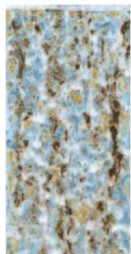
Il 3% di magnesio è fondamentale perché crea uno strato stabile e duraturo su tutta la superficie e fornisce una protezione dalla corrosione molto più efficace rispetto ai rivestimenti con un contenuto di magnesio inferiore.

Pertanto, Magnelis® di ArcelorMittal consente di ottenere risultati significativamente migliori rispetto ai prodotti europei alternativi.

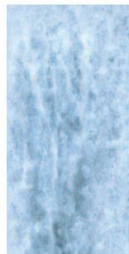
Salt spray test



Hot dip galvanized
20µm after 6 weeks



Post galvanized 85µm
after 12 weeks



Magnelis® 20µm
after 34 weeks





VERUS Certification S.L.
C/ Corbeta 10, 29130 Alhaurín de la Torre
Málaga (España)
T.: +34 951 92 50 41
info@veruscoert.com www.veruscoert.com

CERTIFICATE OF CONFORMITY
OF FACTORY PRODUCTION CONTROL No.

2449/CPR/AC-RT80

In compliance with Construction Products Regulation (EU) 305/2011 of the European Parliament and of the Council of 9 March 2011, the notified body VERUS (nº 2449), issues this certificate that applies to the construction product:

**EXECUTION OF STEEL STRUCTURES AND ALUMINIUM STRUCTURES. PART 1:
REQUIREMENTS FOR CONFORMITY ASSESSMENT OF STRUCTURAL
COMPONENTS.**

Method of CE marking declaration: 2. Execution class: EXC2. EN 1090-2. EN 1090-3

placed on the market:

SUN SUPPORT, S.L.



Camino de las Viñas S/N, Parcela 137
18518 Jerez del Marquesado - Granada

and produced in the manufacturing plant:

SUN SUPPORT, S.L.

Camino de las Viñas S/N, Parcela 137
18518 Jerez del Marquesado - Granada

This certificate attests that all provisions concerning the assessment and verification of the constancy of performance described in Annex ZA of the standard(s)

EN 1090-1:2009+A1:2011

under system 2+ are applied, **and that the factory production control is assessed to be in conformity with the applicable requirements.**

This certificate was first issued on the date indicate below, and will remain valid until its validity date, as long as neither the harmonised standard, the construction product, the AVCP methods nor the manufacturing conditions in the plant are modified significantly, unless suspended or withdrawn by the notified factory production control certification body.

First issued date

January 8, 2021

Last issued date

March 1, 2024

Validity date

January 31, 2025

Alfonso Valenzuela García
Managing Director



Use this QR code to check the validity of the certificate at all times, even after the validity date has expired

Failure to comply with the conditions established in the contract may result in cancellation of the certificate.
This certificate may not be reproduced in part. Ed: 04 01/03/19 PG ELA-CER-02

Page 1 of 1



Garanzia di Qualità



In **Sun Support SL** ci impegniamo per la **qualità dei nostri prodotti, per la protezione dell'ambiente e, naturalmente, per la sicurezza di tutti i nostri dipendenti**, motivo per cui la nostra azienda è certificata ISO 9001, 14001 e 45001.

Che cosa certifica la norma **ISO 9001**? È lo standard di gestione della qualità più riconosciuto al mondo e certifica che in Sun Support SL abbiamo tutti gli elementi necessari per avere un sistema efficace che ci permetta di gestire e migliorare la qualità dei nostri prodotti e servizi, in altre parole, **il nostro impegno per l'eccellenza**.

E la ISO **14001**? Che siamo responsabili e impegnati nella **tutela dell'ambiente**.

ISO45000001? ISO 45001 è lo standard internazionale per i **sistemi di gestione della salute e della sicurezza sul lavoro**, progettato per proteggere i lavoratori e i visitatori da infortuni e malattie professionali.





La fiducia
dei nostri clienti



Clienti

Clienti che hanno già riposto la loro fiducia nella qualità delle strutture Sun Support per i loro impianti fotovoltaici:



sacyr



ZENER



ise
energia



ecotelía



renovva



CLEANERGY
MOROCCO
solar solutions



talio
ingeniería



elecnor



CHNT
CHINT ELECTRIC



SENS
Iqony Solar Energy Solutions



Redexis



SferaOne



Magtel



ENGIE
Ineo



Boquet[®]
100 Anys





SUN support

Contatti
sunsupport.it



Piazza Cinque Giornate 10
, 20129 Milano



+34 958 541 360
+39 345 171 3509



comercial@sunsupport.es





sunsupport.es

